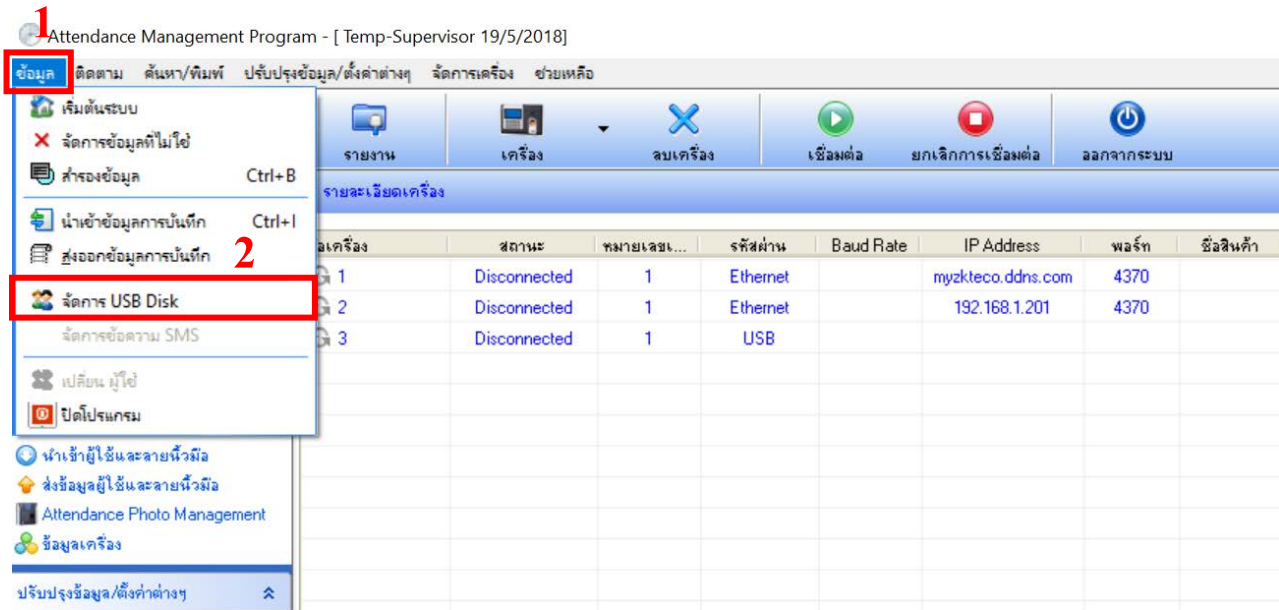


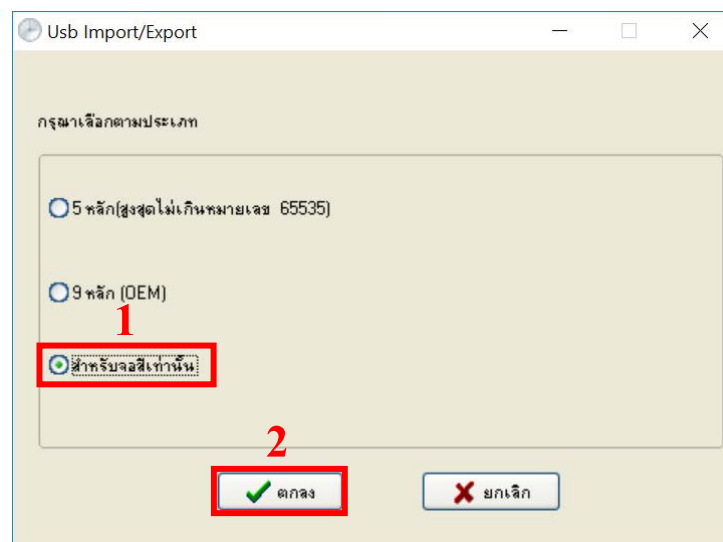
## การนำเข้าข้อมูลและเวลาพนักงานผ่าน USB

ขั้นตอนแรกก่อนที่จะนำเข้าข้อมูลและเวลาพนักงานเข้ามาต้องทำการดึงข้อมูลพนักงานและข้อมูลการบันทึกเวลาที่ตัวเครื่องสแกนมาก่อน แล้วทำการเสียบ USB เข้ากับเครื่องคอมพิวเตอร์

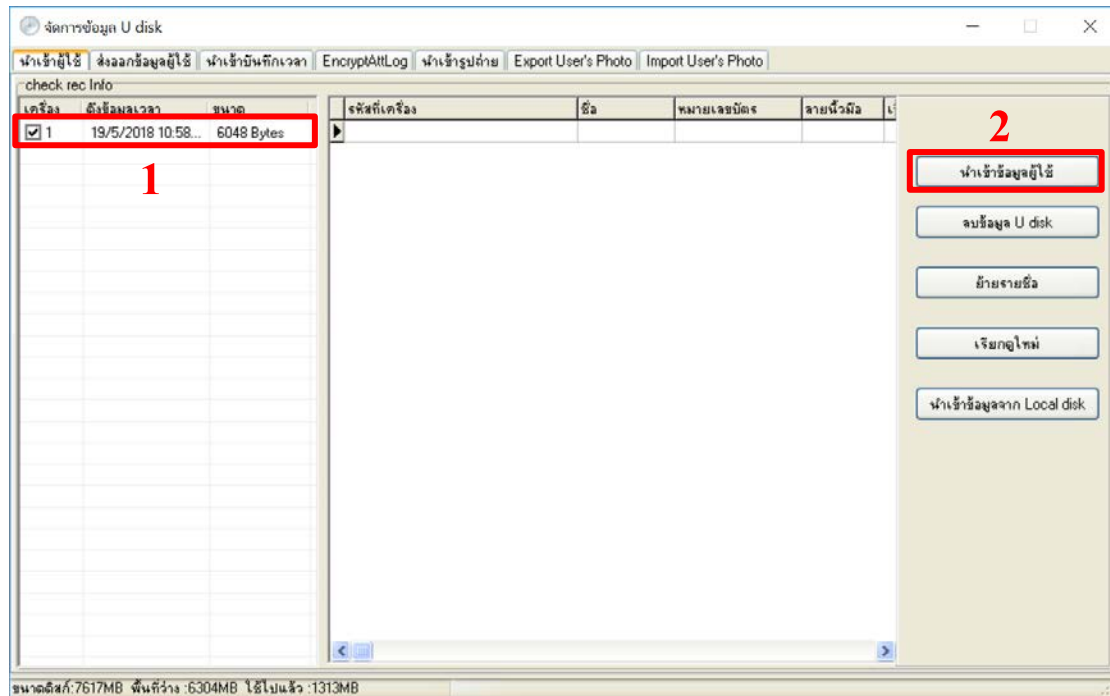
จากนั้นเลือกที่จัดการ USB Disk



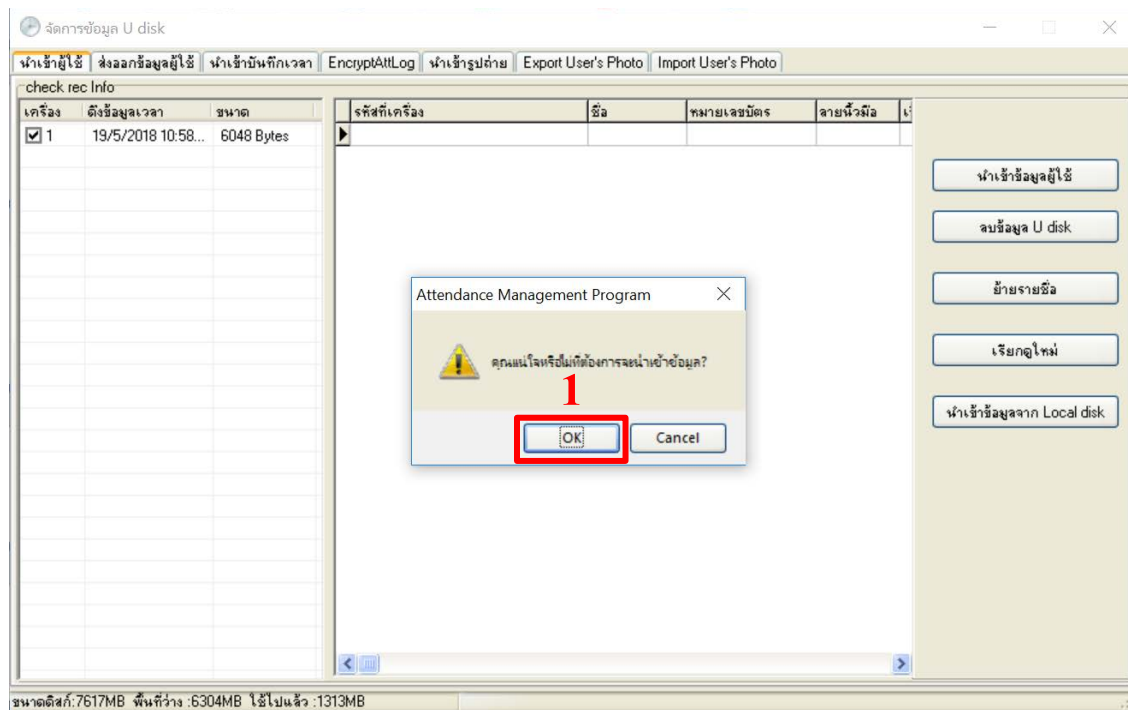
ส่วนให้เลือกเป็นรหัส ID เป็น 5 หลัก แล้วกดปุ่ม ตกลง



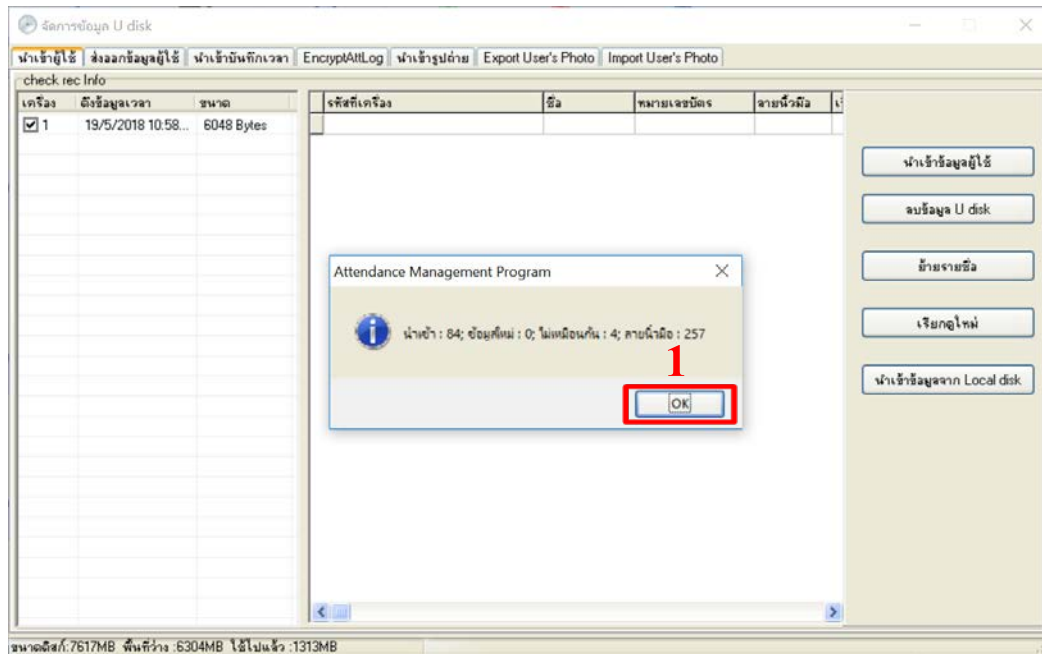
หน้าต่างด้านซ้ายมือจะแสดงสถานะของ USB ให้กดที่ปุ่ม นำเข้าข้อมูลผู้ใช้ เพื่อดึงข้อมูลผู้ใช้เข้ามาเก็บไว้ในฐานข้อมูล



จากนั้นจะมีข้อความแสดงขึ้นมา ว่าต้องการนำเข้าข้อมูลหรือไม่ ให้กดที่ปุ่ม OK เพื่อทำการนำเข้าข้อมูล



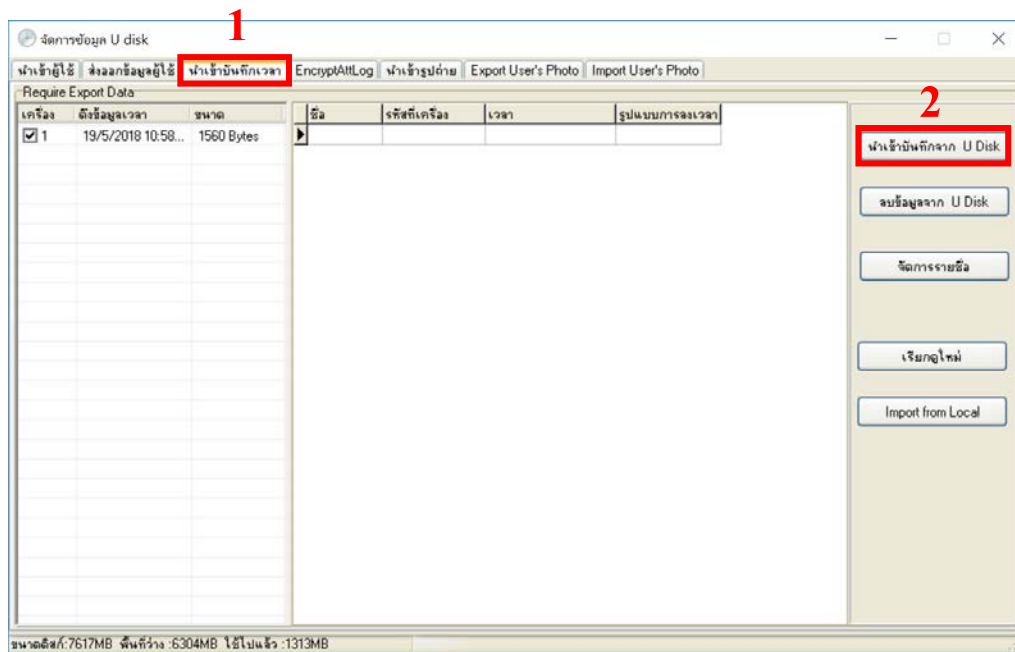
ให้กดที่ปุ่ม OK อีกครั้ง



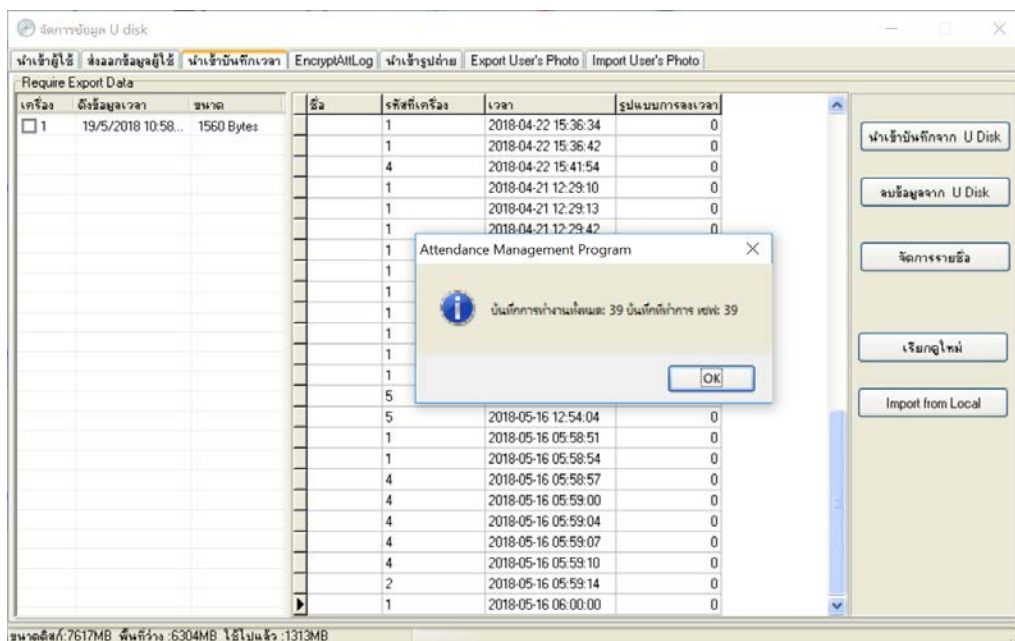
ข้อความจะแสดงสถานะการดึงข้อมูลพนักงานว่าทำการดึงข้อมูลพนักงาน เข้ามาเท่าไรเสร็จแล้วให้กดปุ่ม OK

ข้อมูลผู้ใช้จะถูกจัดเก็บไว้ที่ฐานข้อมูลเรียบร้อยแล้ว

จากนั้นไปเลือกที่หัวข้อ นำเข้าข้อมูลการบันทึกเวลา เพื่อทำการดึงข้อมูลการบันทึกเวลาของพนักงาน ให้คลิกที่ปุ่ม นำเข้าข้อมูลการบันทึกเวลา



แล้วกดที่ปุ่ม OK อีกครั้งเพื่อทำการดึงเวลาที่บันทึกเข้ามา



จากนั้นข้อความจะแสดงสถานะข้อมูลเวลาที่ทำการดึงเข้ามาว่ามีกี่รายการ แล้วกด OK

ข้อมูลทุกอย่างก็จะถูกเก็บที่ฐานข้อมูลเรียบร้อยแล้ว